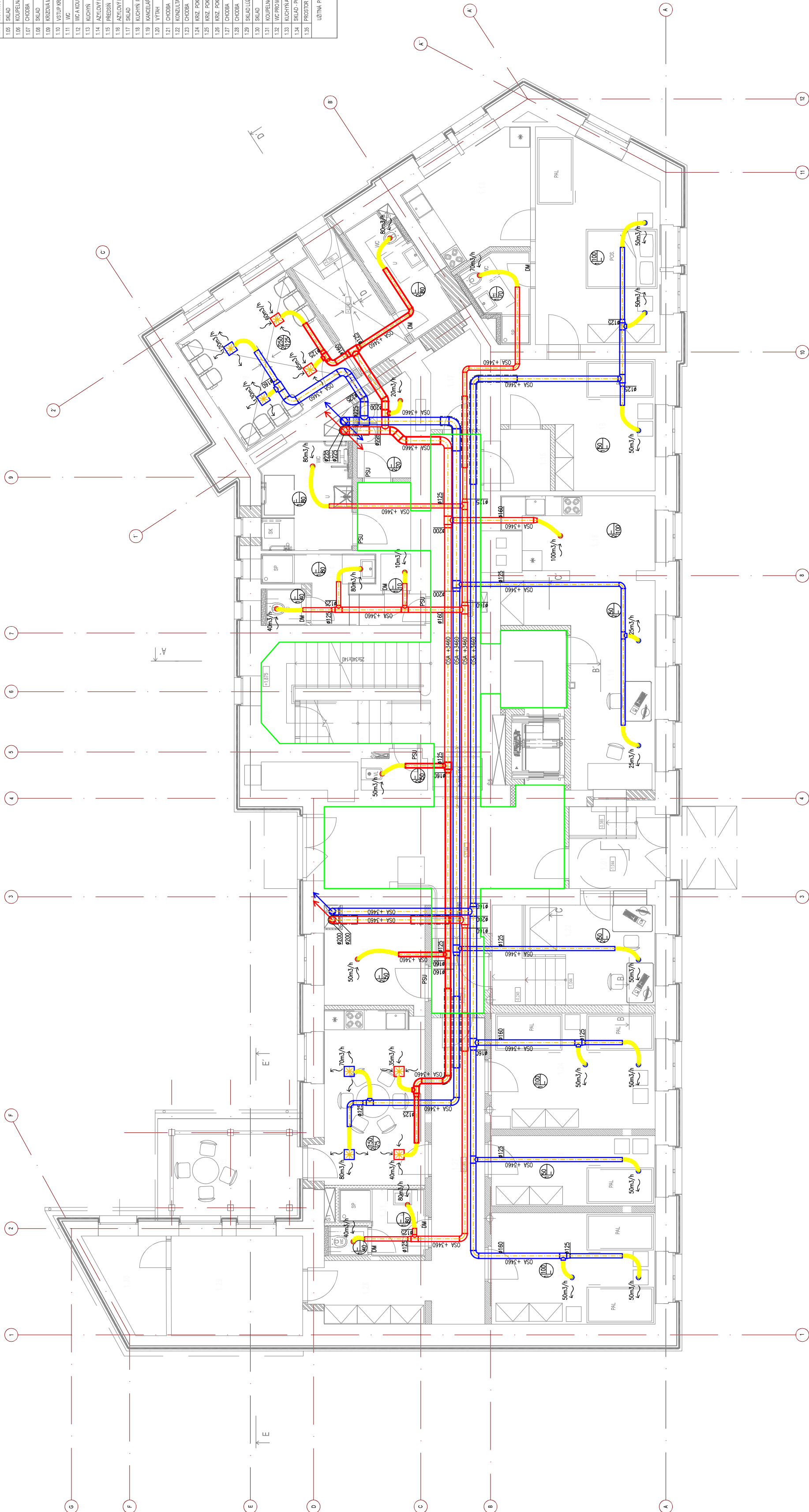


LEGENDA MÍSTNOSTI				
ozn.	názov místnosti	plocha m ²	výška (m)	strop
101	VSTUPNÍ CHODBA	8,37	3,20	KZ-L
101.8	CHODBA	19,93	3,20	KZ-L
102	UKLID	2,20	2,80	KZ
103	SCHODISTE	5,50	2,80	KZ-L
104	WC A KOUPELNA ZAMĚSTNANCE	5,11	2,80	KZ
105	SKLAD	5,09	2,80	KZ
106	KOUPELNA A WC PRO HÁLDI	5,68	2,80	KZ
107	CHODBA	3,52	2,80	KZ-L
108	SKLAD	4,98	2,80	KZ
109	KRIZOVÁ MÍSTNOST	16,38	2,80	KZ
110	VSTUP KRIZOVÉ MÍSTNOSTI	7,17	2,80	KZ
111	WC	5,98	2,80	KZ
112	WC A KOUPELNA	4,13	2,80	KZ
113	KUCHYŇ	10,96	2,80	KZ-L
114	AZYL OVĚŘENÍ	22,00	2,80	KZ-L
115	PŘEDSÍN	3,52	2,80	KZ-L
116	AZYL OVĚŘENÍ	15,10	2,80	KZ-L
117	SKLAD	4,38	2,80	KZ
118	KUCHYŇ PRO ZAMĚSTNANCE	9,88	2,80	KZ-L
119	KANCELÁŘ 2 OS.	18,80	2,80	KZ-L
120	VÝTĚH	3,51	2,80	KZ
121	CHODBA	26,78	2,80	KZ-L
122	KONKULČNÍ MÍSTNOST	14,10	2,80	KZ
123	CHODBA	5,74	2,80	KZ
124	KRIZ. POKOJ 1 OS.	19,90	2,80	KZ-L
125	KRIZ. POKOJ 2 OS.	19,40	2,80	KZ-L
126	KRIZ. POKOJ 3 OS.	19,48	2,80	KZ-L
127	CHODBA	14,72	2,80	KZ-L
128	CHODBA	6,39	2,80	KZ-L
129	SKLAD LUKOVINY	11,88	2,80	KZ
130	SKLAD	5,21	2,80	KZ
131	KOUPELNA PRO HÁLDI	4,21	2,80	KZ
132	WC PRO HÁLDI	1,08	2,80	KZ
133	KUCHYŇ A SPAL. MÍSTNOST	15,69	2,80	KZ-L
134	SKLAD - POTRAVINOVÉ BANKA	8,83	2,80	KZ
135	PROSTOR PRO KOBLENÍ	8,83	2,80	KZ
UŽITÁ PLOCHA INP				KZ
30,95 m ²				TP

LEGENDA PRVKŮ:

	SACÍ POTRUBÍ
	VÝFUKOVÉ POTRUBÍ
	ODVODNÍ POTRUBÍ
	PŘÍVODNÍ POTRUBÍ
	FLEXIBILNÍ HADICE
	DISTRIBUČNÍ ELEMENTY – TALÍŘOVÉ VENTILY
	VŘÍVY ANEMOSTAT, MŘÍŽKA DO POTRUBÍ
	POŽÁRNÍ Klapka
	PROTIDĚŠŤOVÁ ŽALUZIE
	ČÍSLO VZT. JEDNOTKY, MNOŽSTVÍ PŘÍVÁDĚNÉHO VZDUCHU m ³ /h, MNOŽSTVÍ ODVÁDĚNÉHO VZDUCHU m ³ /h, SMĚR PROUDĚNÍ VZDUCHU
	TEPELNÁ IZOLACE
	PROTIPÓŽÁRNÍ IZOLACE
	PSU
	DM



Objednatel:

Statutární město Děčín
Magistrát města Děčín, Mírové nám. 1175/5
405 38 Děčín IV

Provozovna:

Valbek, spol. s r.o.
Varhova 505/17
460 02 Liberec 3

Provozovna:

WindQMAX
Dům pro krizové bydlení
ul. Benešova
C. přílohy

22.11.2023
11/2023
Dům
DPS
12x44
1:50
Pano

D.1.4.3.2